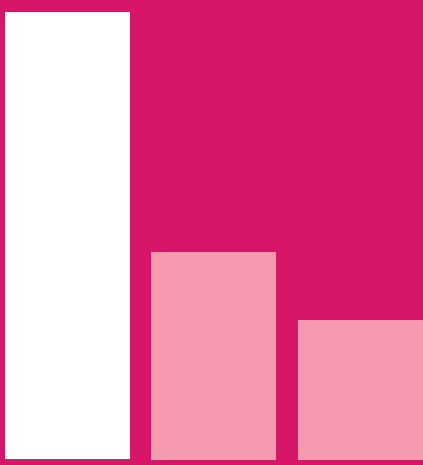


Impacto do cancro da mama em números

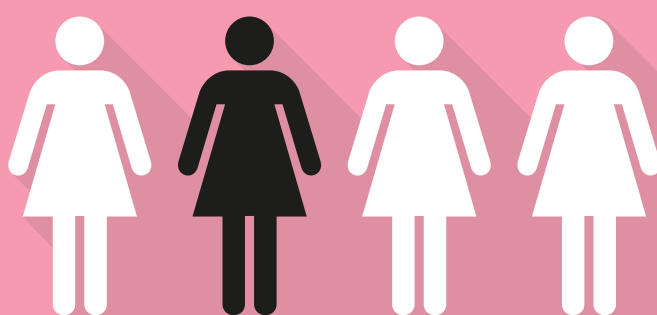
O cancro da mama é o mais comum nas mulheres



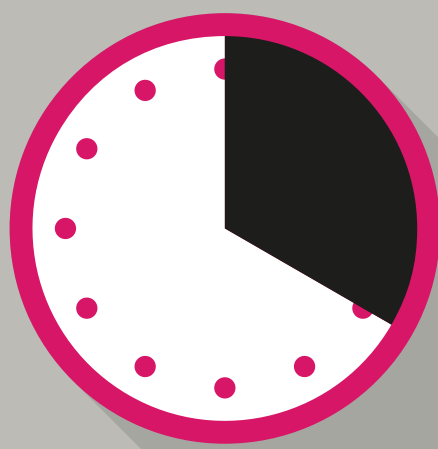
>1.67 milhões de mulheres são diagnosticadas com cancro da mama todos os anos

1

Cancro da mama representa 25% de todos os cancros

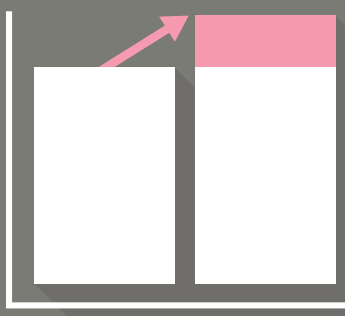


2



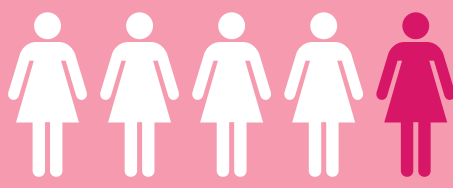
A cada 20 segundos uma mulher é diagnosticada com cancro da mama

3



Entre 2008-2012 observou-se um aumento de 22% de incidência de cancro da mama

4



1 em cada 5 casos de cancro da mama é diagnosticado em mulheres abaixo dos 50 anos

5



<1% de todos os tipos de cancro no homem são cancro da mama

6



Uma mulher morre de cancro da mama a cada minuto em todo o mundo

7



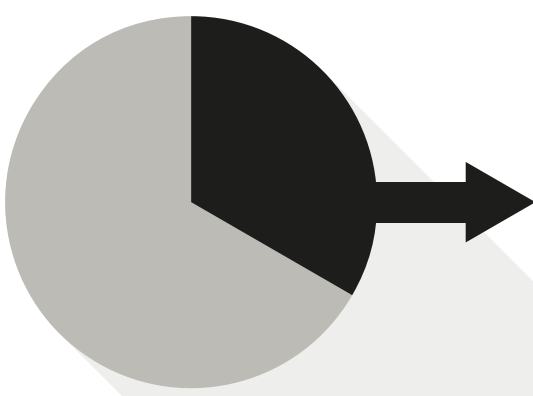
>15 milhões de anos de vida são perdidos por ano para o cancro da mama em todo o mundo

8



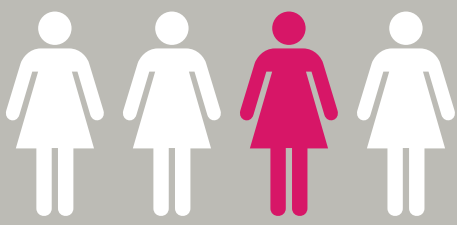
A cada hora, 8 mulheres são diagnosticadas com cancro da mama avançado na Europa

10



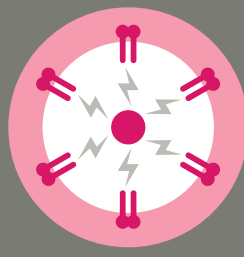
~1/3 das doentes inicialmente diagnosticadas com cancro da mama precoce irão desenvolver doença avançada

9



Somente 1 em cada 4 mulheres com cancro da mama avançado estará viva aos 5 anos após diagnóstico

11



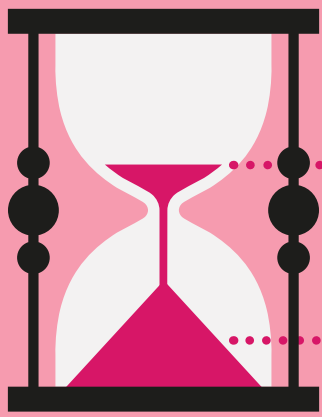
Cerca de 1 em cada 5 mulheres com cancro da mama, desenvolve um tipo de cancro de mama agressivo, chamado HER2-positivo, o que significa que existe sobre-expressão da proteína HER2

12



50% das doentes com cancro da mama HER2-positivo em estadió avançado, tratadas com o atual tratamento standard, recaem da doença após 18 meses

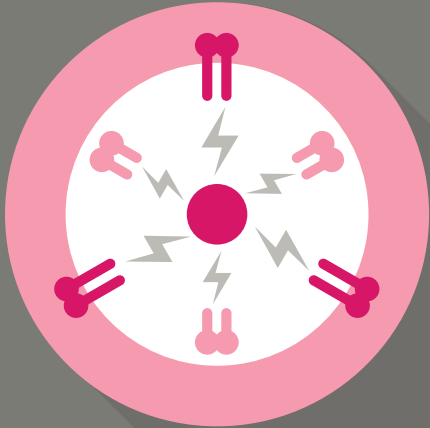
13



A cada 2 minutos uma mulher, na Europa, é diagnosticada com cancro da mama HER2-positivo

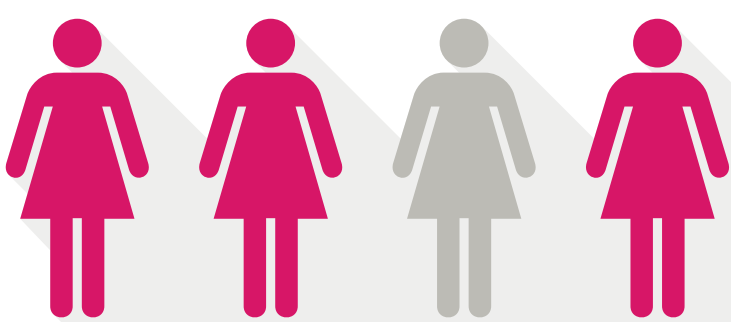
A cada 5 minutos uma mulher, na Europa, morre de cancro da mama HER2-positivo

14



~15% dos cancros da mama são triplo negativo (CMTN), significa que tem baixa/ausência expressão de recetores hormonais de estrogénio/progesterona e da proteína HER2

16



~75% dos cancros da mama são recetores hormonais (RH) positivos, o que significa que existe sobre-expressão dos recetores de estrogénio e progesterona na superfície da célula tumoral

15

Referências:

1, 8 World Health Organization. World cancer factsheet. [Online]. Available from http://publications.cancerresearchuk.org/downloads/product/CS_REPORT_WORLD.pdf [Accessed 28 October 2014]. 2, 3, 4, 7 Ferlay J, et al. [Online]. Available from <http://globocan.iarc.fr> [Accessed 28 October 2014]. 5 Cancer Research UK. Breast Cancer. [Online]. Available from http://publications.cancerresearchuk.org/downloads/Product/CS_KF_BREAST.pdf [Accessed 28 October 2014]. 6 Center for Disease Control and Prevention. Breast cancer Statistics. [Online]. Available from <http://www.cdc.gov/cancer/breast/statistics/> [Accessed 28 October 2014]. 9 Early Breast Cancer Trialists' Collaborative Group (EBCTCG). Lancet 2005;365(9472):1687-717. 10 Ferlay J, et al. Eur J Cancer 2013;49(6):1374-403. 11 Siegel R, et al. CA Cancer J Clin 2013;63(1):11-30. 12 Wolff AC, et al. Arch Pathol Lab Med 2007;131(1):18-43. 13 Baselga J, et al. N Engl J Med 2012;366(2):109-19. 14 Wolff AC, et al. J Clin Oncol 2013;31(31):3997-4013. 15 WebMD. Types of Breast Cancer. [Online]. Available from <http://www.webmd.com/breast-cancer/breast-cancer-types-er-positive-her2-positive#1> [Accessed 18 November 2014]. 16 Cancer Research UK. Triple negative breast cancer. [Online]. Available from <http://www.cancerresearchuk.org/about-cancer/cancers-in-general/cancer-questions/triple-negative-breast-cancer> [Accessed 28 October 2014].